

NOTAS

01 - PLANILHA DE QUANTITATIVOS

02 - VERIFICAR DETALHES CONSTRUTIVOS PERTINENTES NAS PRANCHAS DE DETALHAMENTO.

03 - VERIFICAR DETALHES CONSTRUTIVOS PERTINENTES NAS PRANCHAS DE DETALHAMENTO.

04 - VERIFICAR DETALHES CONSTRUTIVOS PERTINENTES NAS PRANCHAS DE DETALHAMENTO.

05 - VERIFICAR DETALHES CONSTRUTIVOS PERTINENTES NAS PRANCHAS DE DETALHAMENTO.

1 VISTA 1
ESCALA 1/75

OBSERVAÇÃO

01 - VERIFICAR DETALHES CONSTRUTIVOS PERTINENTES NAS PRANCHAS DE DETALHAMENTO.

02 - VERIFICAR DETALHES CONSTRUTIVOS PERTINENTES NAS PRANCHAS DE DETALHAMENTO.

03 - VERIFICAR DETALHES CONSTRUTIVOS PERTINENTES NAS PRANCHAS DE DETALHAMENTO.

04 - VERIFICAR DETALHES CONSTRUTIVOS PERTINENTES NAS PRANCHAS DE DETALHAMENTO.

05 - VERIFICAR DETALHES CONSTRUTIVOS PERTINENTES NAS PRANCHAS DE DETALHAMENTO.

ESQUADRIAS EM ALUMÍNIO NATURAL

FECHAMENTO EM VIDRO TEMPERADO 8MM

ABERTURA SUPERIOR E CENTRAL MAXIMAR

(PARTE INFERIOR FIXA E ADESIVADA)

PORTA DE ABRIR FOLHA DUPLA VIDRO

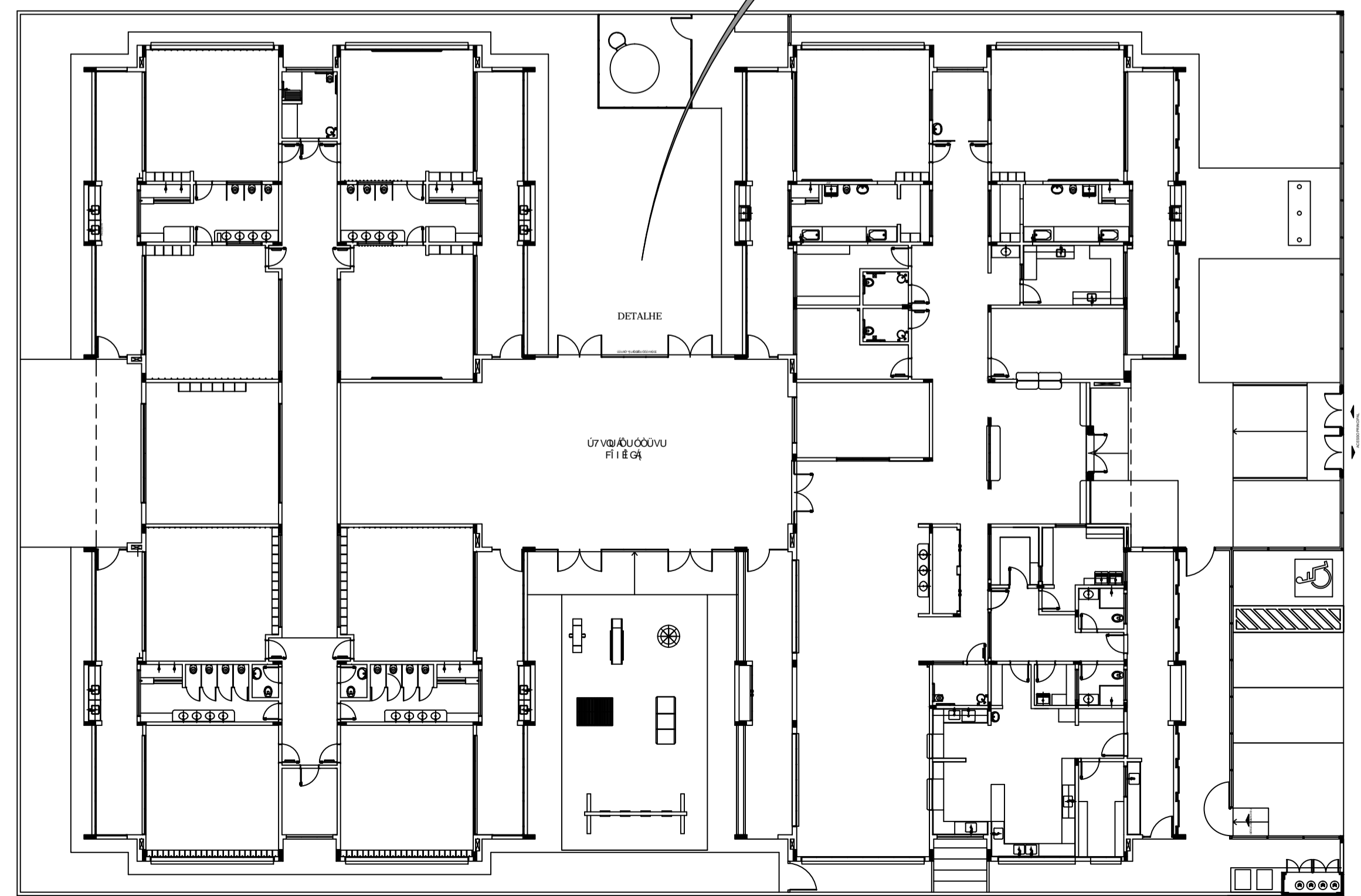
TEMPERADO 8MM (PARTE INFERIOR ADESIVADA)

PORTA DE ABRIR FOLHA SIMPLES VIDRO

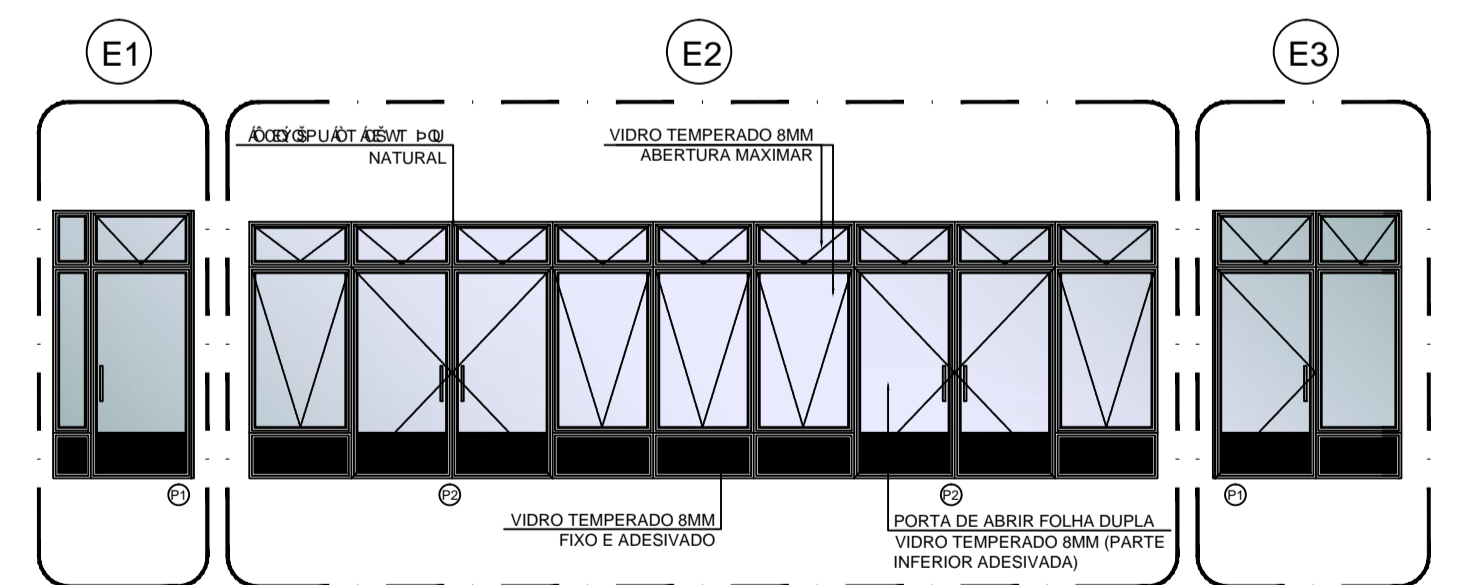
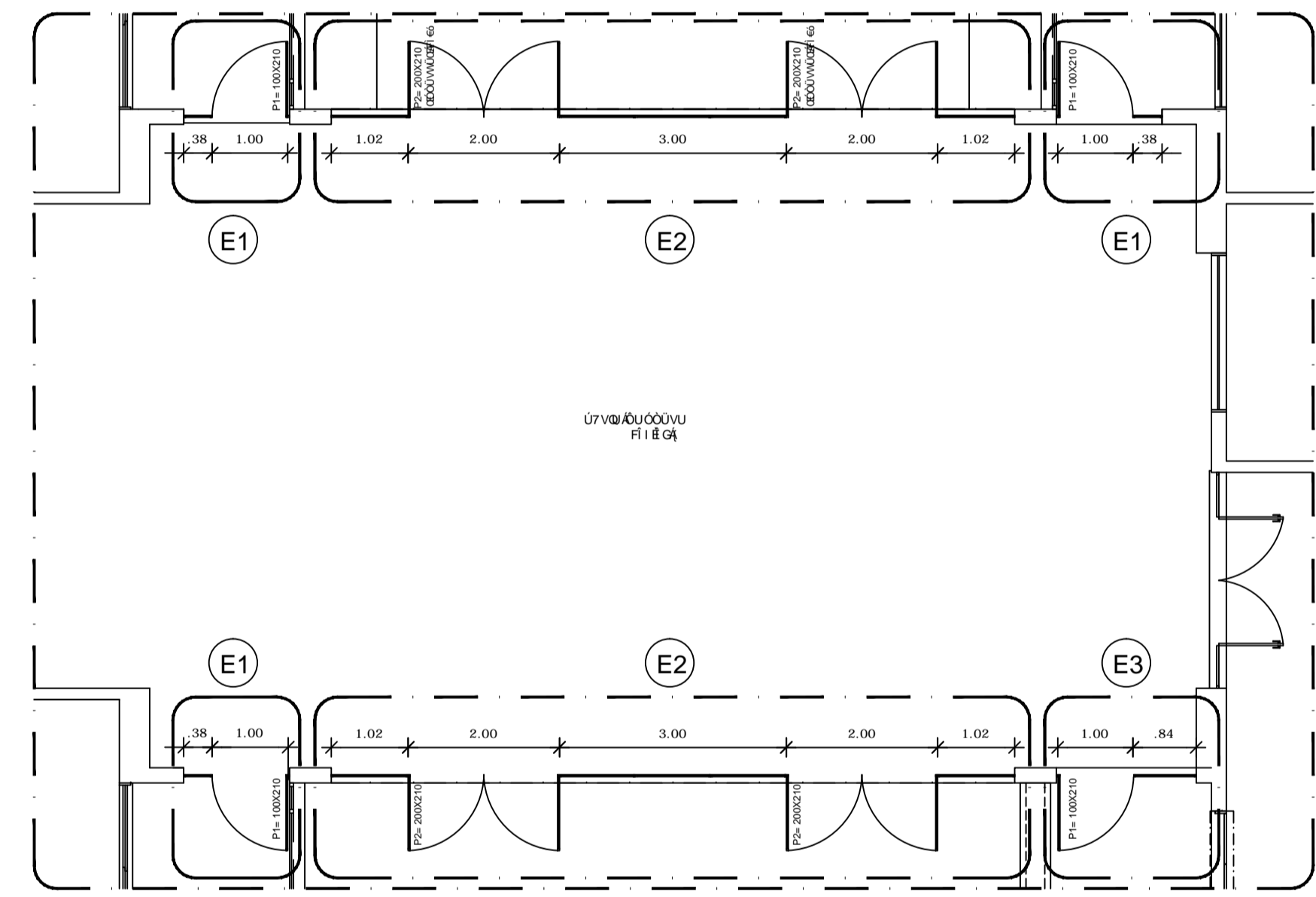
TEMPERADO 8MM (PARTE INFERIOR ADESIVADA)

LEGENDA:	
	01 - VERIFICAR DETALHES CONSTRUTIVOS PERTINENTES NAS PRANCHAS DE DETALHAMENTO.
	02 - VERIFICAR DETALHES CONSTRUTIVOS PERTINENTES NAS PRANCHAS DE DETALHAMENTO.
	03 - VERIFICAR DETALHES CONSTRUTIVOS PERTINENTES NAS PRANCHAS DE DETALHAMENTO.
	04 - VERIFICAR DETALHES CONSTRUTIVOS PERTINENTES NAS PRANCHAS DE DETALHAMENTO.
	05 - VERIFICAR DETALHES CONSTRUTIVOS PERTINENTES NAS PRANCHAS DE DETALHAMENTO.

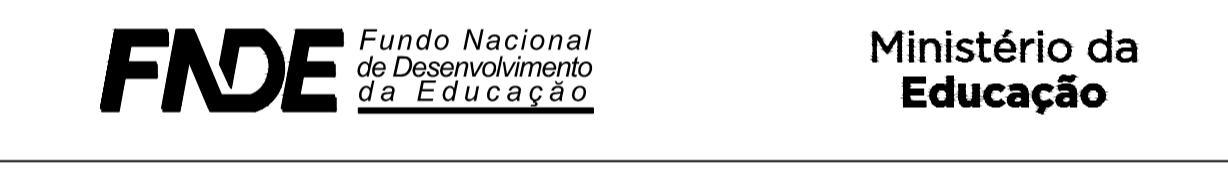
Nº	DATA	DESCRIÇÃO
02	JANEIRO/2017	Atendimento à NBR 9050/2015; Alteração: quadro de áreas, fechamento frontal, sanitários infantis 1 e 2, altura da platibanda, mobiliário e equipamento, altura da cerâmica nos sanitários, cor dos portões dos solários e altura da porta PA4; Acréscimo: do gradil e quadro de cargas no castelo d'água, de duchas higiênicas e escaninhos pré-escola.
01	JULHO/2016	Alteração paredes - shaft para tubulação hidráulica e detalhamento; alteração da altura da platibanda.



3 PLANTA DE BAIXA
ESCALA 1/200



2 DETALHE
ESCALA 1/75



PROJETO PADRÃO - FNDE

PROPRIETÁRIO: PREFEITURA MUNICIPAL DE PINTÓPOLIS/MG

ENDEREÇO: PROLONGAMENTO DA AV. "JK", LOTEAMENTO VICENTE CARDOSO

MUNICÍPIO - UF: PINTÓPOLIS - MG

LEY LOPES DOS SANTOS - PREFEITO MUNICIPAL

ROBSON RODRIGUES - ENG. CIVIL, CREA MG 159.788/D

DLFO	CREA
	RA

OBSERVAÇÕES:

PROGRAMA PROINFÂNCIA - PROJETO TIPO 1
PROJETO DE ARQUITETURA

CGEST - C (1.1.1) - C	00000000	00000000	00000000
FORMATO	DESENHO	ESCALA	PRANCHA
R-01	R-02	R-03	00/00