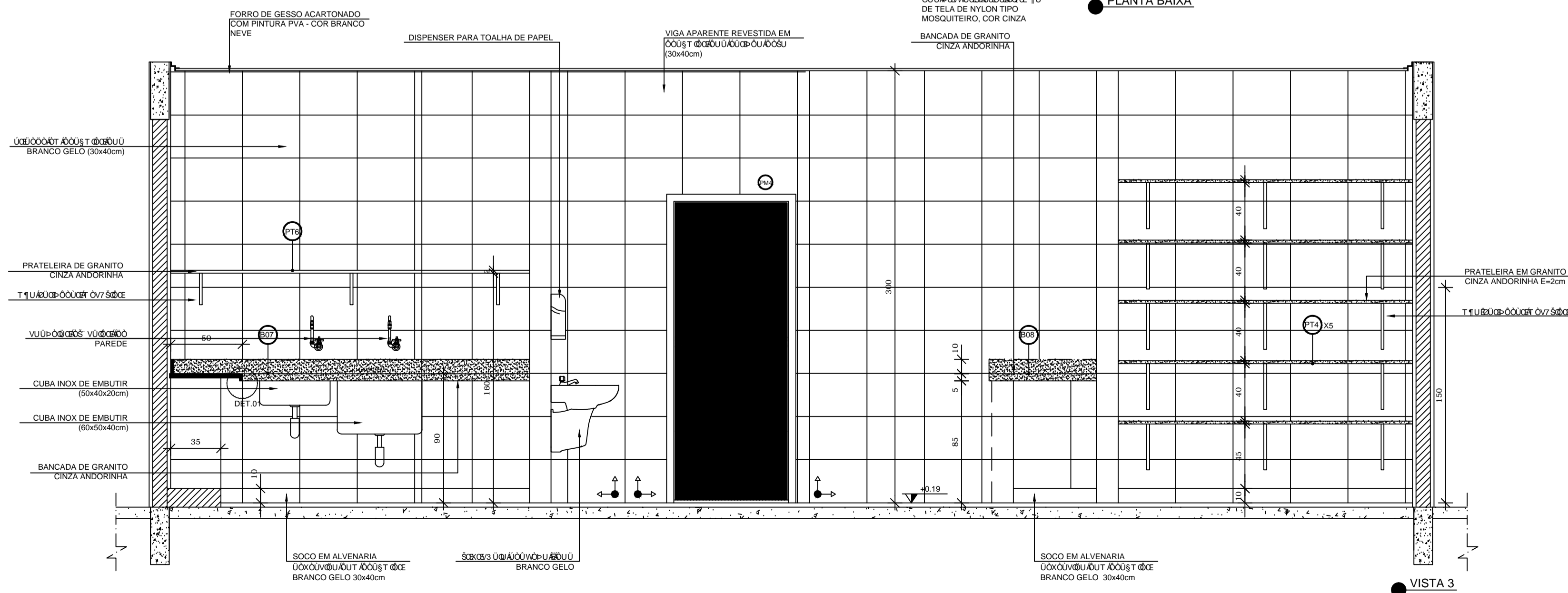
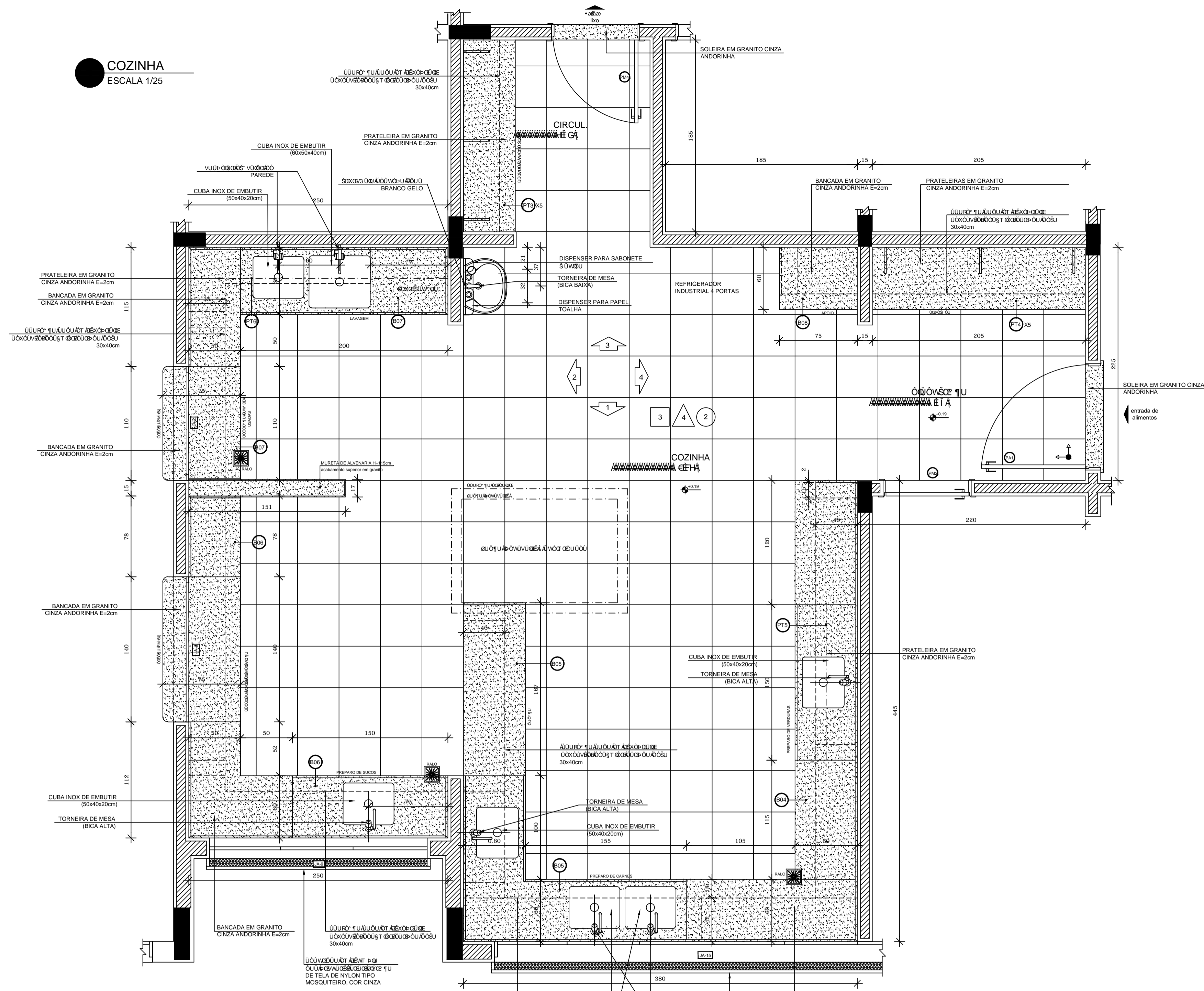
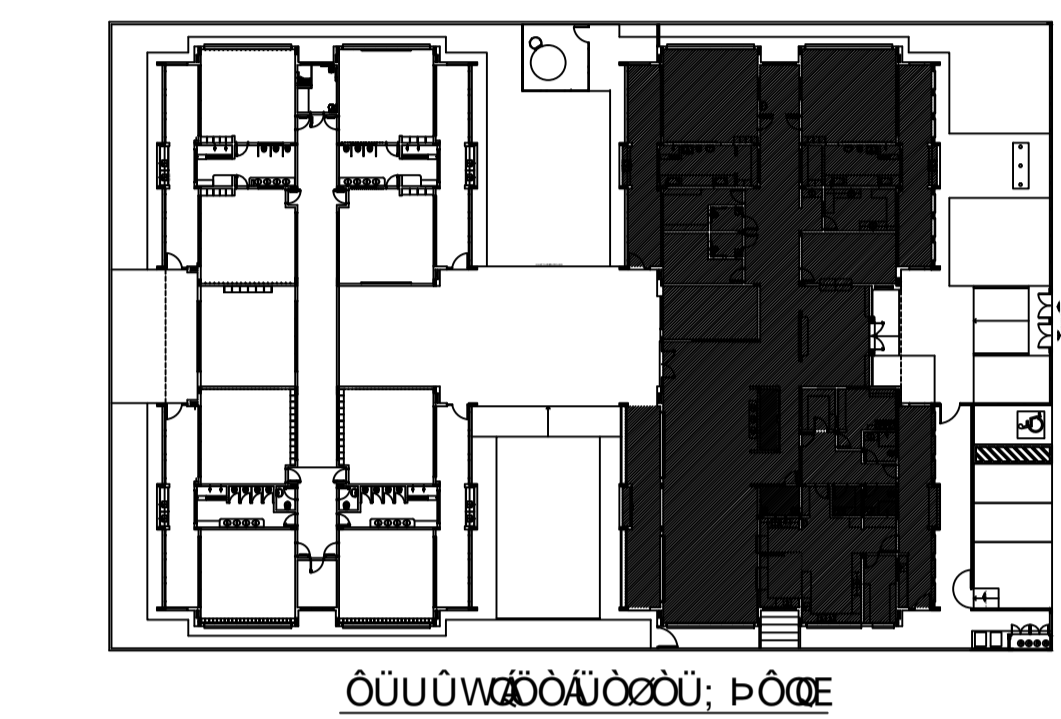


COZINHA
ESCALA 1/25



- NOTAS
- REVISÃO: P-001
 - REVISÃO: P-002
 - REVISÃO: P-003
 - REVISÃO: P-004
 - REVISÃO: P-005
 - REVISÃO: P-006
 - REVISÃO: P-007
 - REVISÃO: P-008
 - REVISÃO: P-009
 - REVISÃO: P-010
 - REVISÃO: P-011
 - REVISÃO: P-012
 - REVISÃO: P-013
 - REVISÃO: P-014
 - REVISÃO: P-015
 - REVISÃO: P-016
 - REVISÃO: P-017
 - REVISÃO: P-018
 - REVISÃO: P-019
 - REVISÃO: P-020
 - REVISÃO: P-021
 - REVISÃO: P-022
 - REVISÃO: P-023
 - REVISÃO: P-024
 - REVISÃO: P-025
 - REVISÃO: P-026
 - REVISÃO: P-027
 - REVISÃO: P-028
 - REVISÃO: P-029
 - REVISÃO: P-030
 - REVISÃO: P-031
 - REVISÃO: P-032
 - REVISÃO: P-033
 - REVISÃO: P-034
 - REVISÃO: P-035
 - REVISÃO: P-036
 - REVISÃO: P-037
 - REVISÃO: P-038
 - REVISÃO: P-039
 - REVISÃO: P-040
 - REVISÃO: P-041
 - REVISÃO: P-042
 - REVISÃO: P-043
 - REVISÃO: P-044
 - REVISÃO: P-045
 - REVISÃO: P-046
 - REVISÃO: P-047
 - REVISÃO: P-048
 - REVISÃO: P-049
 - REVISÃO: P-050
 - REVISÃO: P-051
 - REVISÃO: P-052
 - REVISÃO: P-053
 - REVISÃO: P-054
 - REVISÃO: P-055
 - REVISÃO: P-056
 - REVISÃO: P-057
 - REVISÃO: P-058
 - REVISÃO: P-059
 - REVISÃO: P-060
 - REVISÃO: P-061
 - REVISÃO: P-062
 - REVISÃO: P-063
 - REVISÃO: P-064
 - REVISÃO: P-065
 - REVISÃO: P-066
 - REVISÃO: P-067
 - REVISÃO: P-068
 - REVISÃO: P-069
 - REVISÃO: P-070
 - REVISÃO: P-071
 - REVISÃO: P-072
 - REVISÃO: P-073
 - REVISÃO: P-074
 - REVISÃO: P-075
 - REVISÃO: P-076
 - REVISÃO: P-077
 - REVISÃO: P-078
 - REVISÃO: P-079
 - REVISÃO: P-080
 - REVISÃO: P-081
 - REVISÃO: P-082
 - REVISÃO: P-083
 - REVISÃO: P-084
 - REVISÃO: P-085
 - REVISÃO: P-086
 - REVISÃO: P-087
 - REVISÃO: P-088
 - REVISÃO: P-089
 - REVISÃO: P-090
 - REVISÃO: P-091
 - REVISÃO: P-092
 - REVISÃO: P-093
 - REVISÃO: P-094
 - REVISÃO: P-095
 - REVISÃO: P-096
 - REVISÃO: P-097
 - REVISÃO: P-098
 - REVISÃO: P-099
 - REVISÃO: P-100

LEGENDA:



CONTROLE DE REVISÕES

Nº	DATA	DESCRIÇÃO
02	JANEIRO/2017	Atendimento à NBR 9050/2015; Alteração: quadro de áreas, fechamento frontal, sanitários infantis 1 e 2, altura da platibanda, mobiliário e equipamento, altura da cerâmica nos sanitários, cor dos porões dos solários e altura da porta PA4; Acréscimo: do gradil e quadro de cargas no castelo d'água, de duchas higiênicas e escaninhos pré-escola.
01	JULHO/2016	Alteração paredes - shaft para tubulação hidráulica e detalhamento; alteração da altura da platibanda.

FNDE Fundo Nacional de Desenvolvimento da Educação
Ministério da Educação

PROJETO PADRÃO - FNDE

PROPRIETÁRIO : PRRERA MUNICIPAL DE PINTÓPOLIS MG

ENDEREÇO: PROLONGAMENTO DA AV. "JK", LOTEAMENTO VICENTE CARDOSO

MUNICÍPIO - UF: PINTÓPOLIS - MG

LEY LOPES DOS SANTOS - PREFEITO MUNICIPAL

ROBSON RODRIGUES - ENG. CIVIL, CREA MG 159.788/D

DLFO	CREA
	RA
OBSERVAÇÕES:	

PROGRAMA PROINFÂNCIA - PROJETO TIPO 1
PROJETO DE ARQUITETURA

CGEST - CII (I. I. I.)	ÓUÚÚQ U#	PE-AR
Geral de Infraestrutura Educacional	ÓUÚÚQ U#B	
FORMATO	DESENHO	00/00
ESCALA	ESCALA	
PRANCHA	DATA	